



АДМИНИСТРАЦИЯ ГОРОДА ПЕРМИ

**ДЕПАРТАМЕНТ ЗЕМЕЛЬНЫХ ОТНОШЕНИЙ**

Сибирская ул., д. 15, Пермь, 614000, тел. (342) 212-46-78, факс 212-41-51  
e-mail: dzo@gorodperm.ru, http://www.gorodperm.ru

**РАЗРЕШЕНИЕ**

**на размещение объекта**

№ 2101-44-41 от 10 ЯНВ 2022

Департамент земельных отношений Администрации города Перми в соответствии с пунктом 3 ст. 39.36 Земельного кодекса Российской Федерации, Положением о порядке и условиях размещения объектов на землях или земельных участках, находящихся в государственной или муниципальной собственности, на территории Пермского края без предоставления земельных участков и установления сервитутов, публичного сервитута, утвержденным Постановлением Правительства Пермского края от 22 июля 2015 г. № 478-п, заявлением от 28 декабря 2021 г. № 21-01-06-17935

**разрешает** АО «ОДК-ПМ» (ИНН 5904007312, ОГРН 1025900893864, место нахождения: 614010, Пермский край, г. Пермь, пр-кт Комсомольский, д. 93, корпус 61)

**размещение объекта:** проезды, в том числе вдольтрассовые, и подъездные дороги, для размещения которых не требуется разрешения на строительство

**на землях:** государственная собственность на которые не разграничена

**местоположение:** Пермский край, г. Пермь, Свердловский район, ул. Героев Хасана (юго-западнее земельного участка с кадастровым номером 59:01:4410922:191)

**разрешение выдано на срок:** 11 месяцев

Дополнительные условия размещения:

Территория расположена в зонах с особыми условиями использования территорий: приаэродромная территория аэродрома аэропорта Большое Савино.

АО «ОДК-ПМ» соблюдать правила охранных зон воздушного пространства, установленные постановлением Правительства Российской Федерации от 11 марта 2010 г. № 138 «Об утверждении Федеральных правил использования воздушного пространства Российской Федерации».

**Приложение:** схема предполагаемых к использованию земель или части земельного участка (на 3 л. в 1 экз.).

И. о. заместителя главы  
администрации города Перми – начальника  
департамента земельных отношений  
администрации города Перми



Е.Н. Гонцова

Приложение 1  
к Положению  
о порядке и условиях размещения  
объектов на землях или земельных  
участках, находящихся в государственной  
или муниципальной собственности,  
на территории Пермского края  
без предоставления земельных участков  
и установления сервитутов

Форма

Схема предполагаемых к использованию земель или части  
земельного участка

Объект: "Создание ЦТК "Лопатки Турбины" Акционерного общества "ОДК-Пермские  
моторы" г.Пермь"

Местоположение: Пермский край, г. Пермь, Свердловский район, ул. Героев  
Хасана (юго-западнее земельного участка с кадастровым номером  
59:01:4410922:191)

(согласно сведениям государственного кадастра недвижимости)

Площадь земель или части земельного участка, кв. м: ч.1=79,37 кв.м.,

Категория земель: Земли населенных пунктов, государственная собственность не  
разграничена

(при наличии)

Вид разрешенного использования: не определен

(при наличии)

Часть 1		
Каталог координат, м		
N точки границы	X	Y
1	512468.7	2232657.48
2	512468.24	2232660.79
3	512470.36	2232661.09
4	512477.36	2232662.03
5	512485.38	2232662.96
H6	512486.11	2232658.29
H7	512468.84	2232656.47
1	512468.7	2232657.48
<b>Описание границ смежных землепользователей:</b>		
от 1 точки до 2 точки - земельный участок 59:01:4410922:25;		
от 2 точки до 5 точки - земельный участок 59:01:4410922:191;		

от 5 точки до н6 точки - земельный участок 59:01:4410922:407  
(точка н6 не определена кадастром);  
от н6 точки до 1 точки - земли неразграниченной государственной собственности

Условные обозначения:

Условные обозначения:



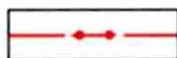
- Граница земельного участка, предполагаемая к использованию;



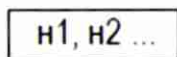
- Граница земельного участка, сведения о котором содержатся в ЕГРН;



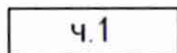
- Красные линии;



- Линии регулирования и застройки;



- Надписи номеров вновь образованных характерных точек;



- части земельных участков, предполагаемых к использованию.



- планируемые проезды с твердым покрытием



- планируемое озеленение

1:500

Масштаб

Заявитель:

*Сергей Мещин Н.А.*

(подпись, расшифровка подписи)

Верно

МП  
(для юридических лиц  
и индивидуальных предпринимателей)





СХЕМА ПРЕДПОЛАГАЕМЫХ К ИСПОЛЬЗОВАНИЮ ЗЕМЕЛЬ ИЛИ ЧАСТИ ЗЕМЕЛЬНОГО УЧАСТКА

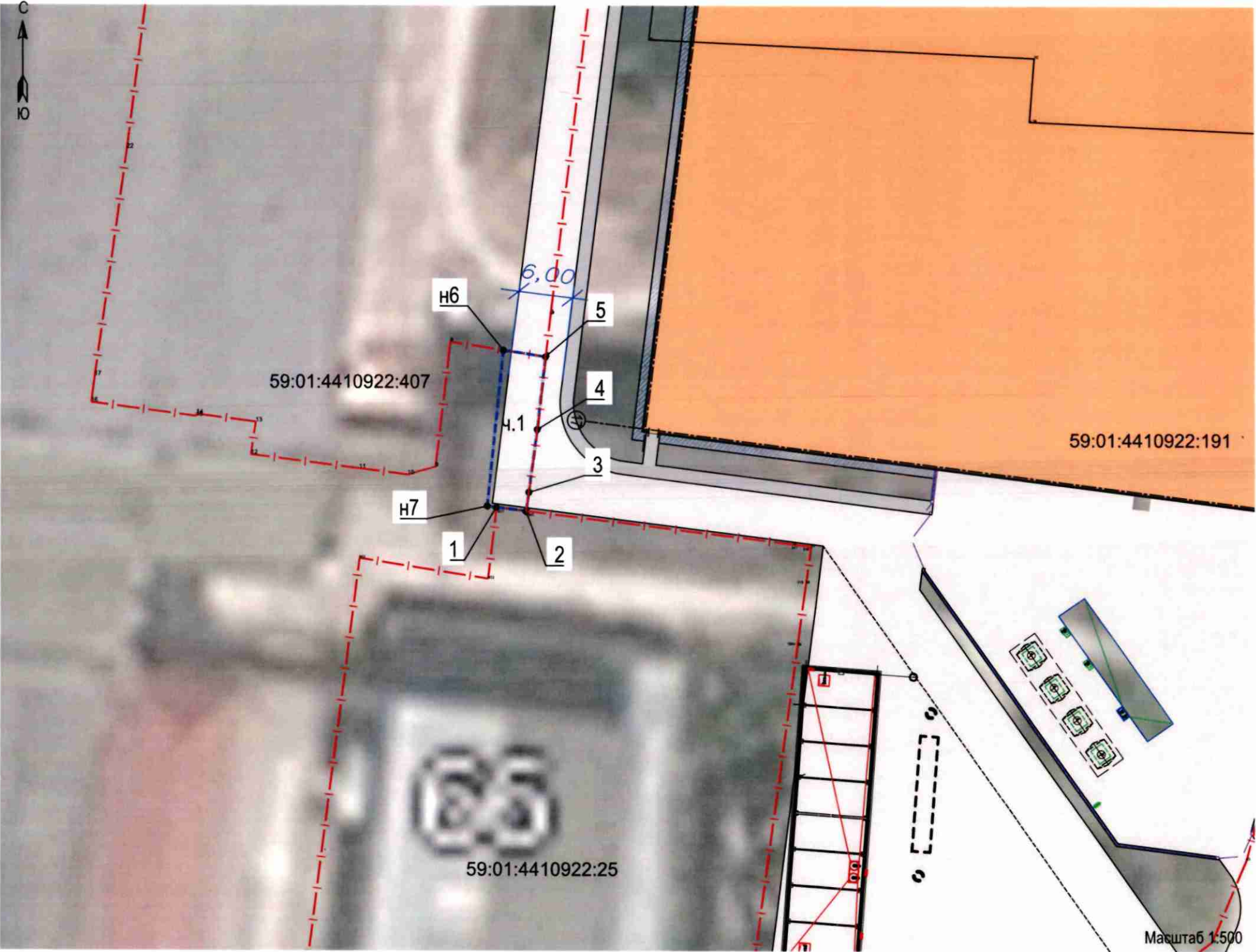
Объект: "Создание ЦТК "Лопатки Турбины" Акционерного общества "ОДК-Пермские моторы" г.Пермь".  
Местоположение земельного участка: Пермский край, г. Пермь, Свердловский район, ул. Героев Хасана (юго-западнее земельного участка с кадастровым номером 59:01:4410922:191).  
Площадь земель или части земельного участка: ч.1=79,37 м².  
Категория земель: Земли населенных пунктов.  
Вид разрешенного использования: Проезды, в том числе вдольтрассовые, и подъездные дороги, для размещения которых не требуется разрешения на строительство.

- Условные обозначения:
- Граница земельного участка, предполагаемая к использованию;
  - Граница земельного участка, сведения о котором содержатся в ЕГРН;
  - Красные линии;
  - Линии регулирования и застройки;
  - Надписи номеров вновь образованных характерных точек;
  - части земельных участков, предполагаемых к использованию.
  - планируемые проезды с твердым покрытием
  - планируемое озеленение

Каталог координат характерных точек границ частей земельных участков, предполагаемых к использованию.  
Система координат МСК-59, Зона2.

Часть 1		
Вершина	Координата X	Координата Y
1	512468.7	2232657.48
2	512468.24	2232660.79
3	512470.36	2232661.09
4	512477.36	2232662.03
5	512485.38	2232662.96
н6	512486.11	2232658.29
н7	512468.84	2232656.47
1	512468.7	2232657.48

Описание границ смежных землепользований:  
от 1 точки до 2 точки - земельный участок 59:01:4410922:25;  
от 2 точки до 5 точки - земельный участок 59:01:4410922:191;  
от 5 точки до н6 точки - земельный участок 59:01:4410922:407  
(точка н6 не определена кадастром);  
от н6 точки до 1 точки - земли неразграниченной государственной собственности.



Заявитель: М.Н. Долгушин  
Зам. директора по инфраструктуре -  
начальник УРС

Согласовано	
Взам. инв. №	
Подп. и дата	
Инв. №подл.	